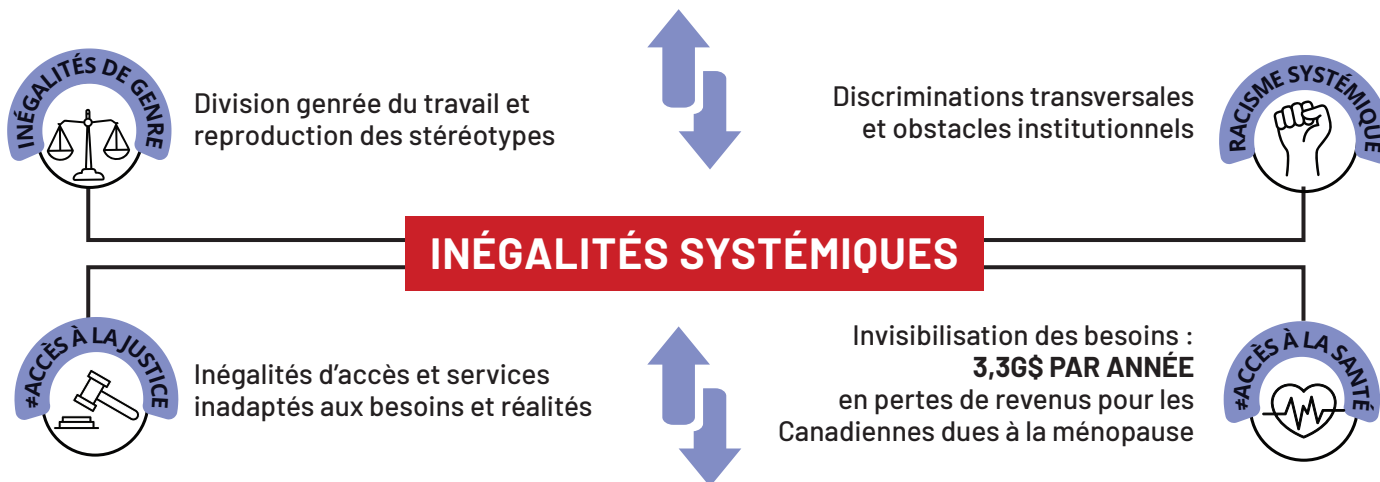


OBSTACLES À L'ACCÈS DES FEMMES AU TRAVAIL

Conditions de vie, conditions d'employabilité

BARRIÈRES À L'AUTONOMIE ÉCONOMIQUE DES FEMMES



QUI DONNENT LIEU À DES VIOLENCES CONCOMITANTES, NOTAMMENT :

AU TRAVAIL

Sans s'y limiter :

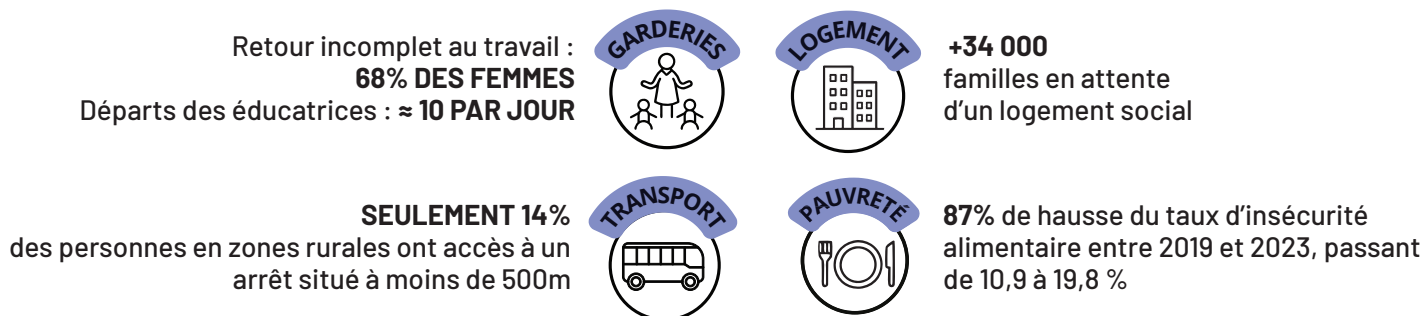
- Dévalorisation des emplois majoritairement féminins
- Déqualification des femmes immigrantes
- Discrimination à l'embauche + en emploi
- Inégalités salariales
- Harcèlement

ENTRE PARTENAIRES INTIMES

Sans s'y limiter :

- Violences psychologiques
- Violences économiques
- Violences physiques
- Violences sexuelles
- Violences sociales

AMPLIFIÉES PAR DES CRISES PLURIELLES



POUR Y REMÉDIER

Reconnaitre les organismes féministes comme infrastructure essentielle à l'égalité avec un financement de **7 MILLIONS \$**, pour qu'elles puissent travailler

CIAPT♀

Conseil d'intervention pour l'accès des femmes au travail